



Baume-les-Messieurs

Lettre d'information de la Mairie

Septembre 2020

No 1

- Le Mot du Maire
- Les élus et leurs responsabilités
- Projets réalisés, projets initiés
- Informations actuelles



Chers Baumoises et Baumoises,

Nous inaugurons, par cette présentation de l'équipe municipale, une suite de lettres d'information sur le village qui je l'espère seront nombreuses et régulières.

Vous avez élu une équipe solide et solidaire qui n'a pas peur de se retrousser les manches pour faire avancer notre village et en faire un vrai plus beau village de France où habitants et touristes s'y sentent bien.

Les différents adjoints et plusieurs conseillers ont reçu des délégations et des responsabilités qu'ils assumeront complètement avec naturellement mon appui.

Bien entendu, nous privilégierons le travail en équipe et une participation de tout le Conseil Municipal .

L'année sera sans aucun doute très difficile sur le plan financier en grande partie conséquence de la COVID-19 qui nous a privés de plusieurs mois de recettes au printemps. Nous avons observé en juillet une très forte fréquentation française. Cependant il nous manque beaucoup d'étrangers et les cars sont quasiment absents. Qu'en sera-t-il cet automne ?

Nous allons réaliser plusieurs gros investissements (passerelle des

grottes, toitures de l'abbaye) mais nous devons aussi mettre en valeur notre commune pour le bien être de ses habitants et des touristes (fleurissement, amélioration du camping, parkings, voirie, caniveaux, éclairage, place des tilleuls ...). Maintenir notre patrimoine sera aussi une priorité.

Tout cela ne se fera pas en un jour mais nous travaillerons ardemment au rayonnement de la commune et à la satisfaction de ses habitants. Et bien sûr, nous comptons aussi sur votre participation à la vie communale.

Serge Moreau, Maire

Mairie

4, place de la Mairie,
39210 Baume-les-Messieurs

accueil du public

mardi, mercredi, jeudi
10h00 - 12h00

info@baumelesmessieurs.fr

www.baumelesmessieurs.fr

03 84 44 61 41



le nouveau Conseil municipal de Baume-les Messieurs



Serge Moreau
Maire

Finances, investissements, patrimoine, relations avec collectivités territoriales

Email: mairie@baumelesmessieurs.fr



Patrick Perrin
Premier Adjoint

Personnel / Régies / Réseaux / Voirie / Entretien et équipements communaux

patrick.perrin13@wanadoo.fr



Evelyne Maitre
Deuxième Adjointe

Administration / Réglementation et légal / Urbanisme / Centre de Gestion / Cimétière

e.maitre@hotmail.fr



Patrick Boudoux
Troisième Adjoint

Aménagement et travaux / Sentiers / Forêt / Rivière

p.boudoux@baumelesmessieurs.fr



Till Meyer
Délégation

Communication / Tourisme / Evènements

t.meyer@baumelesmessieurs.fr



Olivier Schranz

Projets

info@baumelesmessieurs.fr



Bernadette Zygmunt

Tourisme / Culture

info@baumelesmessieurs.fr



Alain Bourreau

Fleurissement / Chasse

info@baumelesmessieurs.fr



Bernard Lechat

Forêt / Agriculture

lechat.bernard@hotmail.fr



Marie Dulau

Fleurissement

info@baumelesmessieurs.fr



Julien Brandt

Sentiers / Vélo

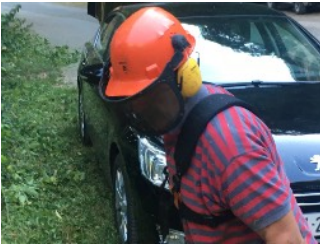
info@baumelesmessieurs.fr

Mairie de Baume-les-Messieurs, 39210, Jura, France
Tél : 03 84 44 61 41 Email : info@baumelesmessieurs.fr



Projets réalisés, projets initiés

Mise en bouche: corvée sous la houlette du Maire



Etre élu, cela oblige. La première corvée a eu lieu aux Grottes, le 25 juillet, de grand matin. Le but de la corvée était de réaliser un stationnement des voitures plus structuré; avec aux débroussaillages: Serge Moreau, Olivier Schranz et Till Meyer, au ramassage des gravats: Bernard Lechat et Marie Dulau, à la pelleuse: Patrick Boudoux et au marquage: Alain Bourreau et Patrick Perrin. Mais notez bien que les corvées, proposées par la Mairie sont tout sauf exclusives. Si vous voulez y participer la prochaine fois, inscrivez vous en Mairie ou envoyez un courriel à info@baume-les-messieurs.fr

Six dames et un monsieur au fleurissement



Le nouveau Conseil municipal est à peine installé et tout de suite il y a des fleurs (au moins) au centre de Baume-les Messieurs. Marie Dulau, Jocelyne Metroz, Anne-Marie Grandvaux, Evelyne Maitre, Bernadette Zygmunt, Anne Marie Lormée, et Alain Bourreau promettent que l'année prochaine, Baume sera encore plus fleuri et embelli. L'équipe de fleurissement serait ravie d'être soutenue par des volontaires, même masculins.

Pour que l'eau potable coule dans de nouveaux tuyaux...



Le responsable des réseaux à Baume Patrick Perrin, a coordonné les travaux entre l'entreprise et les habitants des quartiers concernés. Les travaux ont été réalisés avec rapidité et efficacité avant l'arrivée des touristes en pleine saison. Les travaux seront complètement achevés mi septembre avec la « bi-couche ».

Nouveau parking sous les peupliers



Patrick Boudoux et Patrick Perrin ont aménagé un nouveau parking rue St Jean sous les peupliers qui sera sans doute pérennisé. Les visiteurs de Baume-les-Messieurs ont tout de suite accepté cette nouvelle offre. Le Maire et les conseillers sont toutefois conscients que maîtriser les flux de touristes et de véhicules pendant la haute saison reste une tâche pour les années à venir. Le Conseil municipal remercie les propriétaires des terrains prêtés à cet effet.

Première sortie officielle pour le nouveau maire: Le mariage de Charles Edouard et de Romain



Est-ce parce qu'il a toujours vécu face à la Mairie quand il était à Baume, que Charles Edouard a décidé qu'un jour il s'y marierait ? C'est fait ! Le 11 juillet « il a traversé la rue et s'est présenté » pour s'unir à Romain Bastien Hannier. Toutes nos félicitations.

Pour le nouveau maire Serge Moreau et sa deuxième adjointe Evelyne Maitre, cet acte officiel fut une première bien réussie !!!
(© photo Le Progrès - Bernard Esmorine)



Projets réalisés, projets initiés (suite) et informations actuelles



Un nouveau tracteur

Longtemps attendu, le nouveau tracteur est enfin arrivé. Pas mal, mais un peu cher; ce John Deere est dès maintenant au service des Baumoises et des Baumoises, pour que notre village soit encore plus efficacement entretenu.



Comté et morbier

Qui va mettre en doute que Baume-les-Messieurs ne se prête pas pour une action publicitaire? En tout cas ni le Comité interprofessionnel de gestion du Comté, ni le syndicat du Morbier qui se sont présentés en juillet et août aux Grottes et à l'Abbaye. Une attraction de plus pour les visiteurs de Baume-les-Messieurs et une coopération délicieuse à poursuivre.



Camping de la Toupe

Masque oui, cachée non. Derrière le masque, vous trouvez le nouveau visage de la régisseuse du Camping de la Toupe: Anne Sophie Mongenet. Elle ne s'ennuie pas car depuis le déconfinement, les campeurs font la queue devant l'accueil au camping.

6 arrêtés

Pour mieux vivre ensemble, de nouveaux règlements sont quelquefois nécessaires

Chiens

1. Suite à d'incivilités trop fréquentes cette année, le Maire a décidé que les chiens ne sont désormais plus admis dans les Grottes et dans l'Abbatiale.

2. Dans le village, les chiens doivent être tenus en laisse.

Camping-cars

3. La nuit, le stationnement des camping-cars est autorisé exclusivement sur le camping.

arrêtés préfectoraux:

Eau / Feu / Port du masque

4. L'utilisation de l'eau est restreinte

5. L'utilisation du feu est interdite pour une durée de 1 mois.

6. Masque obligatoire à partir de 11ans lors des rassemblements de plus de 10 personnes

Lons-le-Sauvier avec bus à la demande

Baume-les-Messieurs fait parti d'ECLA et bénéficie donc des services à la demande des transports Tallis. Pour exemple, cet été un Baumoise s'est rendu à son travail tous les jours grâce à ce moyen de transport en payant 2,8 € par trajet. Il a réservé ses trajets et une navette est venue le chercher.

Pour en savoir plus:

<https://www.tallis.fr/se-deplacer/service-a-la-demande-tallis-malis/>

Qui veut s'engager?

Les habitants de Baume qui sont intéressés et veulent s'engager dans les commissions publiées au compte rendu du 27 juillet, peuvent s'inscrire à la Mairie ou envoyer un courriel à info@baume-les-messieurs.fr

Cherchons des « quilleurs »

-Bien que la Fête des Quilles ait été annulée cette année, l'association « Le Vaut Deux Baumoises » invite tous ceux qui le souhaitent à venir jouer aux quilles, chaque soir de beau temps vers 20 heures, Place Guillaume de Poupet à l'entrée de l'Abbaye. Sont invités les membres détenteurs d'une carte d'adhésion mais aussi tous les joueurs intéressés par ce divertissement et qui souhaiteraient peut-être devenir adhérents aussi pour faire perdurer une tradition régionale.

Une liste de diffusion via internet pour mieux communiquer

Le nouveau conseil municipal souhaite communiquer aussi via internet ou courriel. Toute personne voulant figurer sur la liste mise en place dans ce but pourra ajouter son adresse sur la liste mail à la Mairie. Les informations importantes de la mairie continueront d'être affichées sur les panneaux habituels et seront disponibles en mairie.

Vite, prenez encore une photo: la passerelle des Grottes va être remplacée

Les travaux vont commencer. Du 15 septembre au 15 novembre 2020, la partie basse de la nouvelle passerelle sera mis en place. Ensuite, dans une deuxième phase, la fin des travaux sera effectuée à la même période à l'automne 2021.

Rendez-vous à noter

18 / 19 / 20 septembre - Baume-les-Messieurs participe aux Journées du Patrimoine

L'Abbaye de Baume-les-Messieurs participera aux Journées du Patrimoine 2020.

Le programme prévu s'adressera prioritairement à un public jeune avec un parcours ludique pour les écoles primaires le vendredi et des parcours de découvertes le samedi et dimanche.

Pour en savoir plus

<https://journéesdupatrimoine.culture.gouv.fr/programme#/pinpoints/33458089>

4/5/6 décembre Marché de Noël à Baume-les-Messieurs

Pour en savoir plus

<http://www.baumelesmessieurs.fr/ouverture-des-inscriptions/>

Directeur de la Publications: Serge Moreau

Rédaction: Till Meyer

Photos: Matt Andrews, Till Meyer